

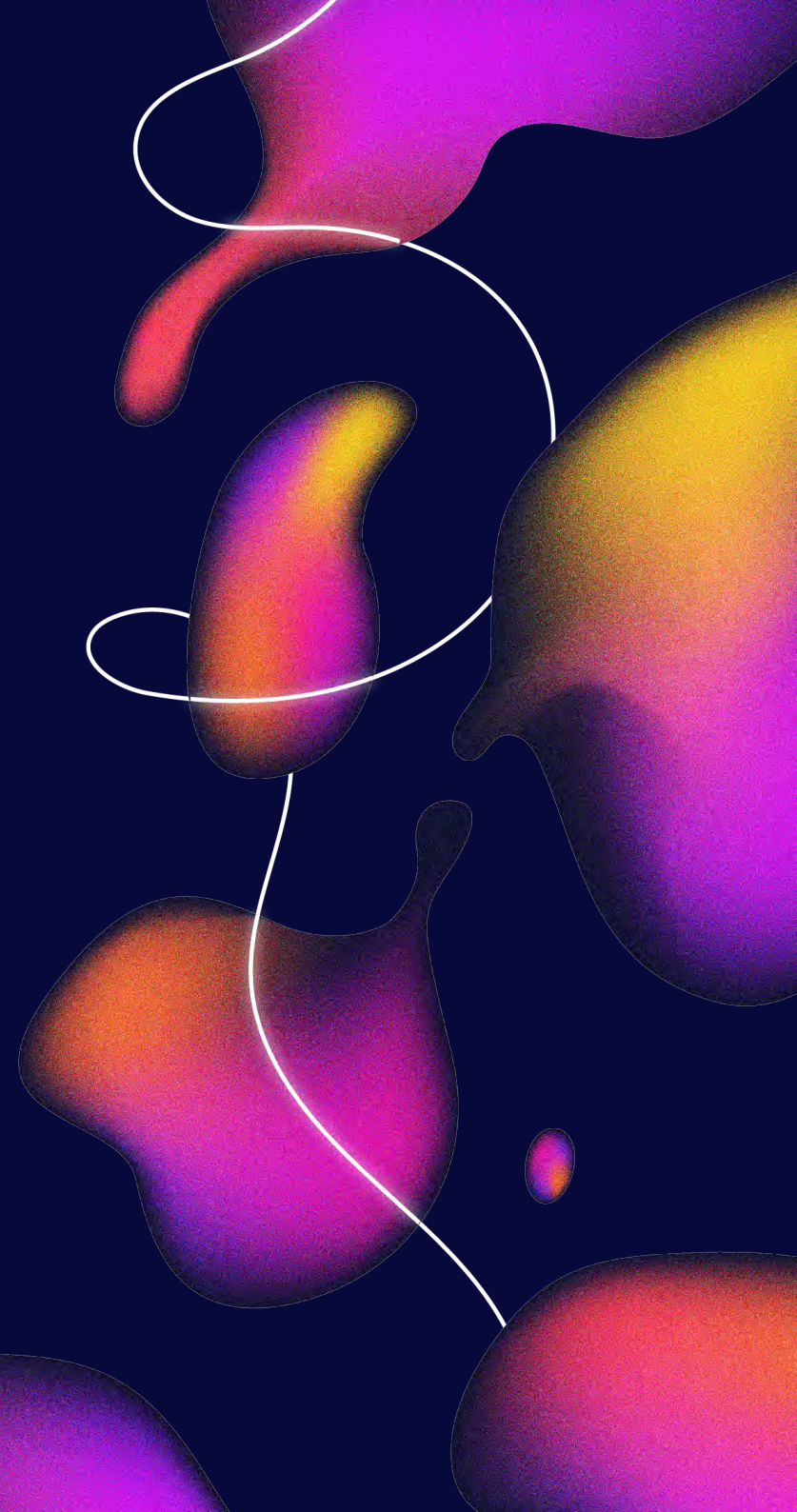


zimihc
Connect

Samenvatting plan **ZIMIHC Connect**

CULTUUR VOOR IEDEREEN IN DE PROVINCIE UTRECHT!

Bijlage Grenzeloos,
Meerjarenbeleidsplan
ZIMIHC 2025-2028



ZIMIHC Connect

ZIMIHC Connect is een nieuwe activiteit van ZIMIHC. ZIMIHC Connect richt zich op de hele provincie Utrecht. Om dit te kunnen doen, ontvangt ZIMIHC de komende vier jaar jaarlijks een subsidie van de provincie Utrecht. ZIMIHC Connect is onderdeel van de afdeling ZIMIHC Maatwerk. Zo maken we goed gebruik van de kennis, ervaring en het netwerk van ZIMIHC.

In deze samenvatting lees je over de missie en visie van ZIMIHC Connect: waarom we doen wat we doen. We beschrijven de rol die we vervullen in de culturele sector. We vertellen je meer over onze doelgroepen en samenwerkingspartners. En natuurlijk geven we een overzicht van onze activiteiten en programma-onderdelen. ZIMIHC Connect is onderdeel van ZIMIHC en werkt vanzelfsprekend aan dezelfde missie en doelstellingen:

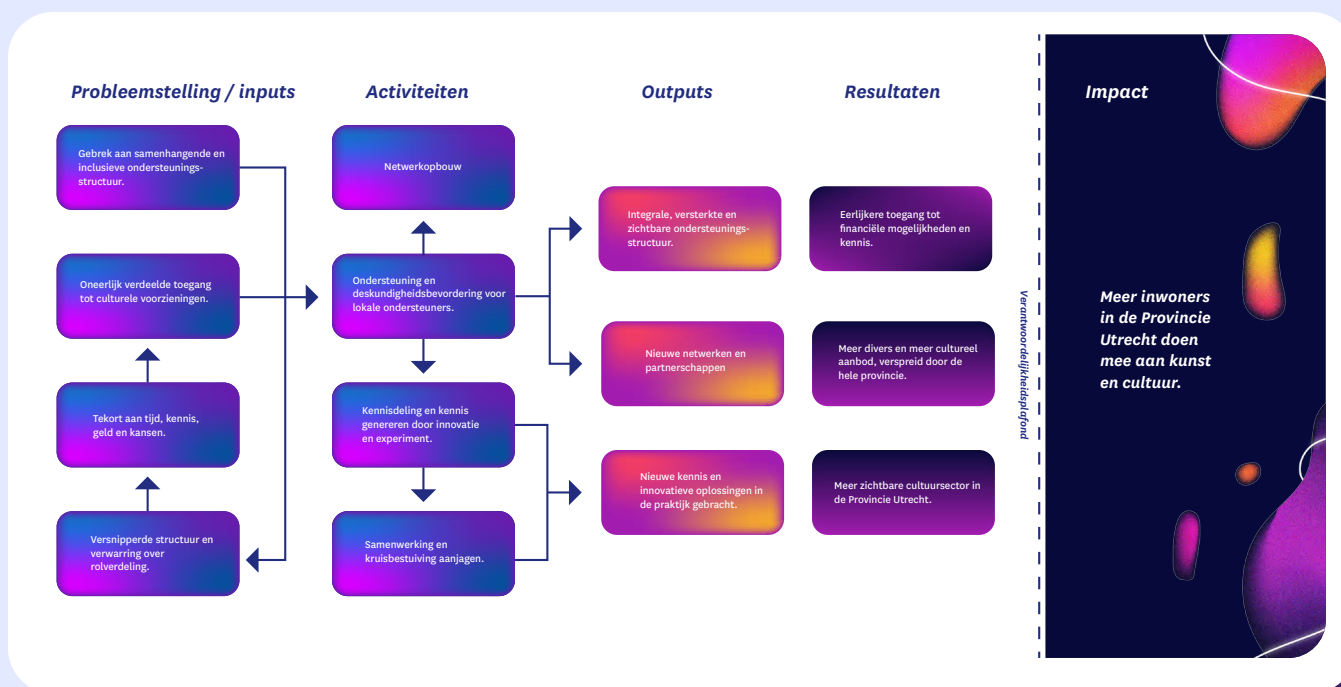
We stimuleren creativiteit in de samenleving. We werken aan een inclusief en divers cultureel landschap. Zodat zoveel mogelijk mensen actief kunnen deelnemen aan kunst en cultuur in de provincie Utrecht.

Dit meerjarenplan van ZIMIHC Connect is een aanvulling op het [algemene meerjarenbeleidsplan](#) van ZIMIHC. Het richt zich specifiek op de provinciale rol of rol van provinciale ondersteuner die ZIMIHC via het programma van ZIMIHC Connect op zich neemt.

Vanuit deze theorie werken we aan maatschappelijke verandering

Alles wat ZIMIHC Connect gaat doen, draagt eraan bij dat meer mensen in de provincie Utrecht mee (kunnen) doen aan kunst en cultuur. Kunst en cultuur zorgen voor verbinding en dragen bij aan fysieke en mentale gezondheid. Kunst zorgt voor meer begrip tussen mensen. Bovendien stimuleert kunst verbeeldingskracht en oplossingsgerichtheid. Iedereen die wil, zou daarom toegang moeten hebben tot kunst en cultuur. Dat is het maatschappelijk effect waar we met het programma van ZIMIHC Connect aan bijdragen.

Om ervoor te zorgen dat meer mensen in de provincie Utrecht mee kunnen doen aan kunst en cultuur, werkt ZIMIHC Connect aan het versterken, integreren en verbreden van de ondersteuningsstructuur voor cultuurparticipatie. Oplossingen bedenken, verandering stimuleren en impact maken doe je nooit alleen - daarvoor is het nodig dat veel verschillende mensen en organisaties hun bijdrage leveren. Dat betekent ook dat iedereen verantwoordelijk is voor hun stukje van de oplossing. Ook ZIMIHC Connect doet wat ze kan met het team, de middelen en door het uitoefenen van invloed. In het figuur hieronder zie je onze verandertheorie.



ZIMIHC Connect verbindt overheden, kennisinstellingen, fondsen & culturele organisaties

Allerlei organisaties doen hun best om toegang tot kunst en cultuur te verbeteren. Overheden maken beleid zodat er meer cultureel aanbod in de buurt is. Grote fondsen financieren allerlei soorten projecten, voor verschillende groepen en verschillende kunstdisciplines.

Toch werken al die organisaties niet of nog te weinig met elkaar samen. ZIMIHC Connect verbindt daarom allerlei partijen die werken aan cultuurparticipatie. Van beleidsmedewerkers bij de overheid en medewerkers van fondsen, tot amateurkunstverenigingen. Hierbij hebben we ook aandacht voor organisaties en initiatieven uit ándere domeinen. Bijvoorbeeld het sociaal domein, omdat kunst en cultuur kunnen bijdragen aan welzijn. Doordat al deze organisaties, initiatieven en soms individuen beter samenwerken, wordt het voor inwoners die kunst willen maken een stuk overzichtelijker. Bovendien kunnen organisaties kennis uitwisselen, netwerken delen en hun activiteiten op elkaar afstemmen. ZIMIHC Connect neemt in de provincie Utrecht de rol van verbinder op zich.

Daarmee is ZIMIHC vanaf 1 januari 2025 niet alleen meer een ondersteunende instelling in de stad, maar ook in de hele provincie Utrecht.

We richten ons op alle ondersteuners die cultuurparticipatie mogelijk maken

Met ZIMIHC Connect spreekt ZIMIHC een andere doelgroep aan dan we normaal gesproken doen. We betrekken met het programma en de activiteiten van Connect namelijk de **lokale** culturele ondersteuners. Dat zijn mensen en organisaties die rechtstreeks werken met amateurkunstenaars of groepen. We richten ons dus **niet direct** op amateurkunstenaars en ook niet op mogelijk publiek.

Vaak hebben deze culturele ondersteuners weinig tijd en geld, terwijl zij wel heel veel creatieve projecten in hun regio ondersteunen. Zij kunnen dus wel wat hulp gebruiken! ZIMIHC Connect organiseert netwerkbijeenkomsten, trainingen, workshops en 1-op-1 coaching. Zodat het werk van lokale ondersteuners makkelijker wordt en zij dus meer mensen die kunst maken verder kunnen helpen. Bovendien besteden we in ons programma extra aandacht aan kleine gemeenten. Daar zijn vaak minder mogelijkheden om mee te doen aan cultuur.

We organiseren netwerkbijeenkomsten, experimenteren en delen kennis

Alles wat ZIMIHC Connect doet, doen we om ondersteuning te bieden aan mensen die werken in de cultuurparticipatie. We onderscheiden in ons programma twee sporen: een structureel en een flexibel aanbod.

Sommige dingen doen we altijd. Dat is ons structurele ondersteuningsaanbod. Daaronder valt bijvoorbeeld ons Provinciaal Platform voor Culturele Verbinders. Maar ook de 1-op-1 adviesgesprekken die je vrijblijvend met ons kunt inplannen via het digitaal loket op onze website.

Voor andere vraagstukken of thema's is een meer flexibele aanpak nodig. Het culturele veld is altijd in beweging. De hulpvragen en belangrijkste thema's veranderen ook voortdurend. We weten daarom niet ver van te voren wat er speelt én wat er nodig is. Wat we wel weten: nieuwe vraagstukken vragen tijd en aandacht. Dan kunnen we ze samen met het veld goed onderzoeken. Per vraag kiezen we vervolgens welke aanpak of werkwijze we nodig hebben om de vraag goed te beantwoorden. We lichten verderop een aantal werkwijzen die we vaak gebruiken verder toe.

Deze activiteiten organiseren we gedurende het hele programma en zijn het structurele aanbod van ZIMIHC Connect

We brengen het provinciale netwerk van cultuurcoaches en -makelaars regelmatig bij elkaar

Dit netwerk heet het Provinciaal Platform voor Culturele Verbinders (PPCV). Het PPCV helpt ons om behoeften vanuit het veld te verzamelen, bijvoorbeeld door snelle onderzoeken te doen naar onderwerpen die belangrijk zijn in de maatschappij of politiek. We willen ook de kennis en vaardigheden binnen het netwerk verbeteren. Daarom organiseren we trainingen en workshops over onderwerpen zoals fondsenwerving, domeinoverstijgend samenwerken, belangenbehartiging en diversiteit & inclusie.

We bieden zelf workshops en trainingen aan

We zorgen dat we alleen workshops en trainingen ontwikkelen die een aanvulling zijn op het bestaande aanbod. We denken dan bijvoorbeeld aan het aanbod van partnerinstellingen zoals LKCA, Cultuur & Ondernemen, en DEN.

We bieden 1-op-1 advies via ons digitaal loket

Op onze website kun je direct een afspraak maken met experts voor een gratis gesprek van 30 minuten. Zo bieden wij advies op maat. Soms heeft iemand een vraag die voor de hele sector relevant is. Dan bekijken we of we

kunnen samenwerken om het antwoord breder te delen, bijvoorbeeld met een netwerkbijeenkomst.

We organiseren terugkerende online community calls

Dit zijn digitale themabijeenkomsten die voor iedereen toegankelijk zijn. Met deelnemers bespreken we goede voorbeelden uit de praktijk en actuele uitdagingen.

Dit zijn de kenmerkende werkwijzen van ZIMIHC Connect die aan de basis liggen van ons flexibele aanbod

We werken altijd vraaggestuurd. Dat betekent ook dat we een deel van ons programma nog niet weten. Op basis van vragen die leven in het veld, of nieuwe thema's die belangrijk worden, richten we het programma in. We gebruiken daarbij de volgende werkwijzen.

We verkennen actief het veld

Niet iedereen heeft dezelfde toegang tot ondersteuning. Daarmee bedoelen we kennis, netwerk en geld. En de bestaande ondersteuning sluit niet altijd aan op de behoeften van groepen die niet goed in beeld zijn. Daarom sturen we regelmatig verkenners op pad om te achterhalen wat actieve cultuurbeoefenaars in onze provincie nodig hebben. Op deze manier kunnen we ons aanbod blijven afstemmen op de vraag.

We halen op en maken zichtbaar wat er speelt

We houden het veld actief op de hoogte van wat er speelt en welke actuele ontwikkel-vraagstukken er zijn. We doen dat 1-op-1, via diverse netwerkbijeenkomsten of bijeenkomsten van derden. En we delen online kennis via onze externe communicatie. Bijvoorbeeld via onze podcast, onze kennisbank, onze sociale media en nieuwsbrief.

We experimenteren en onderzoeken in FieldLabs

Een onderscheidende werkwijze van ZIMIHC Connect is het FieldLab. Een FieldLab is een praktijkgerichte onderzoeksmethode. Samen met een lerend netwerk onderzoeken we complexe uitdagingen. En bedenken we direct ideeën die kunnen bijdragen aan oplossingen. Die ideeën testen we in het klein, met een experiment. Succesvolle oplossingen kunnen we daarna delen met het veld en verder opschalen. Maar ook van experimenten die mislukken kunnen we een hoop leren. Vaak is deze kennis delen nog waardevoller dan alleen de succesverhalen. Daarom is ook dat onderdeel van onze werkwijze van een FieldLab.



We organiseren netwerkbijeenkomsten met verrassende partners en thema's

We brengen mensen en organisaties samen om kennis te delen en samen te leren. Hierbij besteden we extra aandacht aan het samenbrengen van mensen en groepen die elkaar niet zomaar tegenkomen.

We maken goede ideeën mogelijk met financiële hulp via Open Calls

Om nieuwe culturele initiatieven, groepen of zelfs nieuwe disciplines de ruimte te geven organiseren we Open Calls. Een Open Call is een soort oproep om ideeën in te sturen. Mensen die hun idee insturen kunnen geld en begeleiding winnen. Zo geven we laagdrempelig ruimte aan vernieuwing. Het liefst doen we dit samen, of als dat kan, in opdracht van geldverstrekkers zoals overheden en fondsen.

We stimuleren zelfredzaamheid door onze werkwijzen te delen

We delen onze werkwijzen met handige materialen zoals handleidingen, stappen-plannen, infographics, podcastafleveringen en video's. We kiezen per keer het medium dat het beste past om onze boodschap over te brengen. Bovendien nemen we geleerde lessen altijd op in de al bestaande kennisbank van ZIMIHC. Op deze manier geven we vaardigheden door en bieden we praktische ondersteuning.

Aan deze thema's werken we

We werken altijd aan actuele thema's. We kunnen daarom nu nog niet met zekerheid zeggen met welk thema we ons in 2027 bezighouden. Maar we weten al wel waar we het komende jaar mee aan de slag gaan.

Jongerenparticipatie

Hoe zorgen we ervoor dat het culturele aanbod in Utrecht meer aansluit bij wat jongeren willen en belangrijk vinden? Welke rol willen jongeren daarin spelen? En hoe bereiken we meer jongeren? Daarop richten we ons in 2025.

Samenwerken met het sociaal domein

Kunst en cultuur kunnen een belangrijke rol spelen in gezondheid van mensen. Daarom werkt de culturele sector steeds vaker samen met het sociaal domein. Bijvoorbeeld met zorginstellingen en buurthuizen. Die samenwerking brengt soms uitdagingen met zich mee, omdat mensen een heel andere werkwijze gewend zijn.

Informals of informele groepen

Hoe kunnen we ook groepen die minder formeel georganiseerd zijn helpen met kennis, netwerk en geld? Heel veel mensen maken samen kunst, zonder dat ze daar bijvoorbeeld een vereniging of docent voor nodig hebben.

Toch hebben zij soms ook hulpvragen. Bijvoorbeeld als mensen samen een heel leuk project bedenken waar geld voor nodig is. Komende jaar blijft ZIMIHC Connect onderzoeken hoe we informele groepen het best kunnen bereiken en ondersteunen.

In ons jaarplan maken we dit grotere plaatje ieder jaar concreet

Onze plannen zijn dus altijd afhankelijk van wat mensen en organisaties in de Utrechtse culturele sector nodig hebben. Om toch richting te geven voor komende jaren hebben we daarom een routekaart gemaakt. Daarop zie je in grote lijnen hoe ons structurele én flexibele aanbod eruit ziet op een tijdlijn. Ook maken we ieder jaar een jaarplan.

Waar staan we over vier jaar?

Over vier jaar wil ZIMIHC Connect dat het culturele netwerk in de provincie Utrecht sterker is. Dat er meer uitwisseling plaats vindt van kennis en ervaring. En dat mensen en instellingen meer en meer vanzelfsprekend samenwerken.

Er wordt minder gedacht in hokjes als cultuur, welzijn of sport, maar vanuit allerlei hoeken trekken organisaties samen op om meer mensen de kans te geven mee te doen aan cultuur. Er zijn veel nieuwe voorbeelden van culturele activiteiten die door lokale bewoners en organisaties worden bedacht en georganiseerd. In heel veel verschillende gemeenten in de provincie Utrecht: van de grote steden tot de kleinste dorpen.

